



Dansk Industri  
www.di.dk  
Tlf. 3377 3377



CO-industri  
www.co-industri.dk  
Tlf. 3363 8000



Lederne  
www.lederne.dk  
Tlf. 3283 3283



i-bar.dk

Denne vejledning er udgivet af Industriens Branchearbejdsmiljøråd i samråd med Elevatorbranchen.

Arbejdstilsynet har haft vejledningen til gennemsyn og finder, at indholdet er i overensstemmelse med lovgivningen.

Arbejdstilsynet har alene vurderet vejledningen, som den foreligger, og har ikke taget stilling til, om den dækker samtlige relevante emner inden for det pågældende område.

Der kan være virksomhedsspecifikke forhold, som gør, at virksomheden bliver nødt til at kontakte en autoriseret elevatorleverandør.

Materialerne fra Industriens Branchearbejdsmiljøråd kan fås ved henvendelse til organisationerne, downloades på [www.i-bar.dk](http://www.i-bar.dk), eller de kan købes hos Videnscenter for Arbejds miljø, [www.arbejdsmiljobutikken.dk](http://www.arbejdsmiljobutikken.dk), tlf. 39 16 52 30

**Bestillingsnummer: 102329**

Layout, produktion og tryk: ActOn-CPH  
Oplag: 1.000 stk, oktober 2014 - ISBN 978-87-93174-17-7

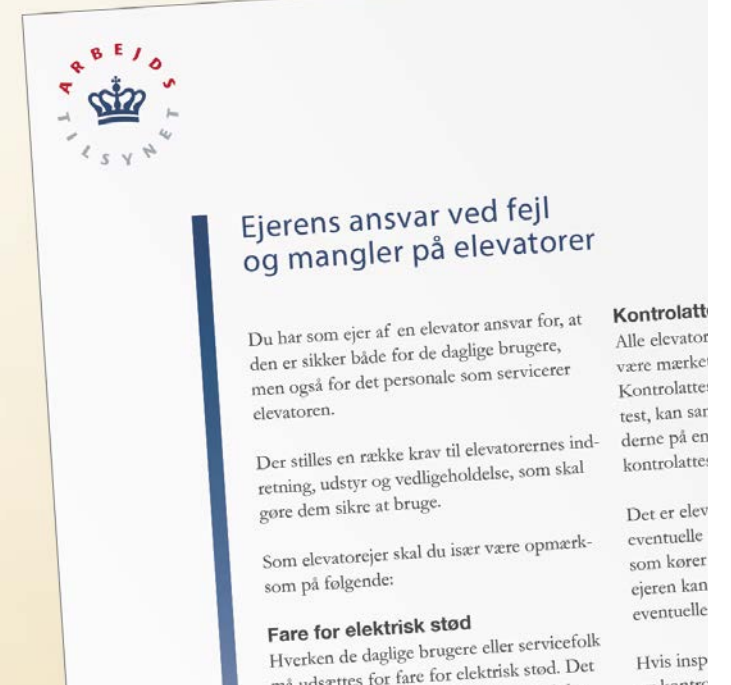
## Elevatorer – vejledning om sikkerhed ved montage, reparation og eftersyn

Arbejdstilsynet har i sommeren 2013 sat ekstra fokus på reglerne for sikkerhed på elevatorer, og denne folder illustrerer således, hvor du som elevatorejer skal være særlig påpasselig. Overholdes reglerne ikke, kan inspektionsorganerne ikke godkende elevatoren.

Industriens Branchearbejdsmiljøråd



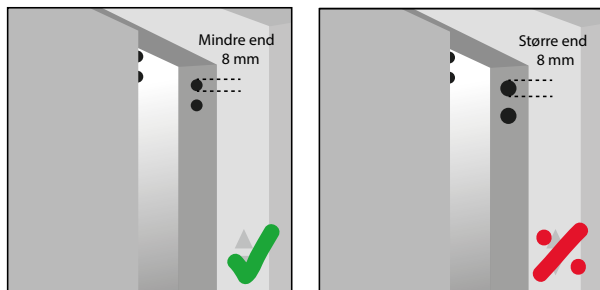
i-bar.dk



## 1. FARE FOR ELEKTRISK STØD

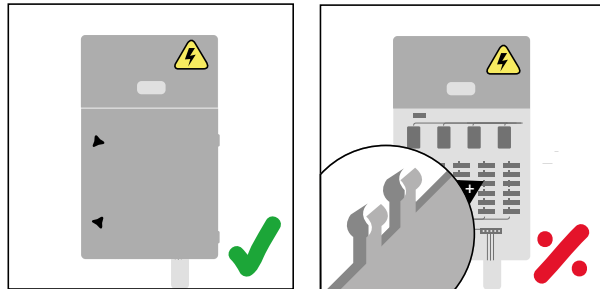
Hverken de daglige brugere eller servicefolk må udsættes for fare for elektrisk stød. Det typiske problem er, at afdækningen af det farlige el er ødelagt eller er monteret forkert, så det ikke beskytter mod berøring.

### 1.1 Etagedør



Dørkontakter skal være sikret mod berøring.  
Hulstørrelse må være max. 8 mm ved højde under 2,5 m.

### 1.2 Maskinrum



Der skal være:

- Afbryder med lys.
- Stikkontakt med jord.
- Afskærmning på hovedafbryder.
- Afskærmning på kontrollere.

Åbne klemmer, dvs. ubeskyttede elektriske dele, er ikke tilladt, men skal være afskærmet. (Se billede)

## 2. FARE FOR AT STYRTE NED

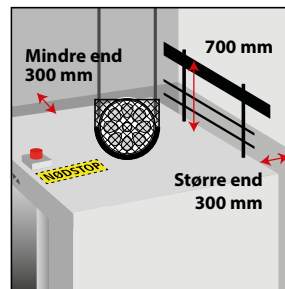
Der kan være fare for at styrte ned fx, hvis

- der mangler rækværk på elevatorstolens tag.
- servicefolk kommer tæt på tagkant, når de skal op til elevatorens maskinrum på bygningens tag.
- adgangen op igennem loftslem til maskinrum ikke er sikker.

### 2.1 Rækværk på stoltag

Hvis afstanden mellem stoltag og skakt er mindre end 300 mm, er der ikke krav om rækværk. Ellers gælder følgende regler, hvis afstanden er:

- mellem 300 mm og 500 mm, skal der være mindst 700 mm højt rækværk.
- større end 400 mm på en ældre elevator uden CE-mærkning, skal der være mindst 700 mm højt rækværk.
- større end 500 mm, skal der være mindst 1100 mm højt rækværk.



Afstanden mellem rækværk på stoltag og skakten skal alle steder, inklusive eventuelle fremspring, være mindst 100 mm, så risiko for at få skadet hænderne minimeres. Husk knælister.

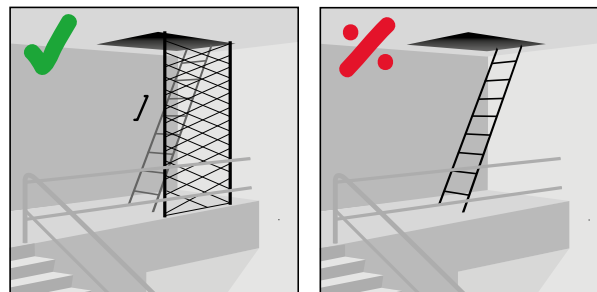
### 2.2 Adgang via tag

Såfremt arbejde eller færdsel foregår mere end 2 m fra tagkant, kan en tydelig og holdbar afmærkning i form af en wire, kæde eller håndliste udføres minimum 2 m fra tagkanten. Såfremt arbejde eller færdsel foregår mindre end 2 m fra tagkant, skal der være et forsvarligt rækværk. Der skal være orienteringslys på taget af bygningen.

### 2.3 Adgang via loftslem eller stige

Ved adgang via loftslem skal der være

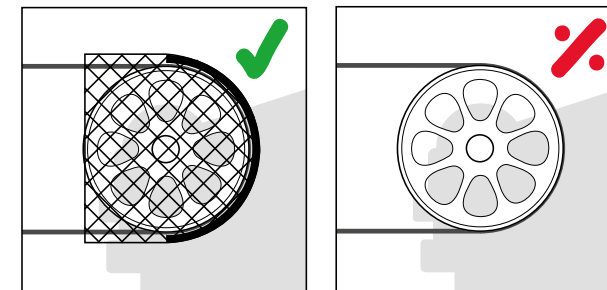
- Rækværk omkring loftslem i maskinrum.
- Håndtag i væg for sikker adgang til maskinrum.
- Afskærmning mod trappeskakt. (Se billede)



## 3. FARE FOR KLEMNING

Elevatorens bevægelige dele må ikke kunne nås med fingre eller hænder, så de kan blive klemt. Det er typisk inde i elevatorens maskinrum og på stoltaget, at der er bevægelige dele, som kan være farlige for servicefolkene.

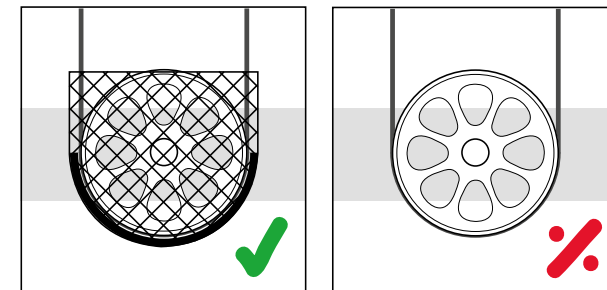
### 3.1 Maskinrum



Der skal være afskærmning af drivskiver og ledeskiver. Der er altid krav om afskærmning ved ind- og udløb af wire. Siderne kan være uden afskærmning, hvis skiven er glat, uden fremspring eller huller.

### 3.2 Skakt

Der skal være afskærmning af skiver på stoltag, skiver på kontravægt samt ledeskiver.



### 3.3 Nødstop

Nødstop på stoltaget skal kunne betjenes fra etagen, uden at det er nødvendigt at gå ind på stoltaget.

